



Miraikan

日本科学未来館

じょうせつ

常設展 見学シート

学校名

年

組

番

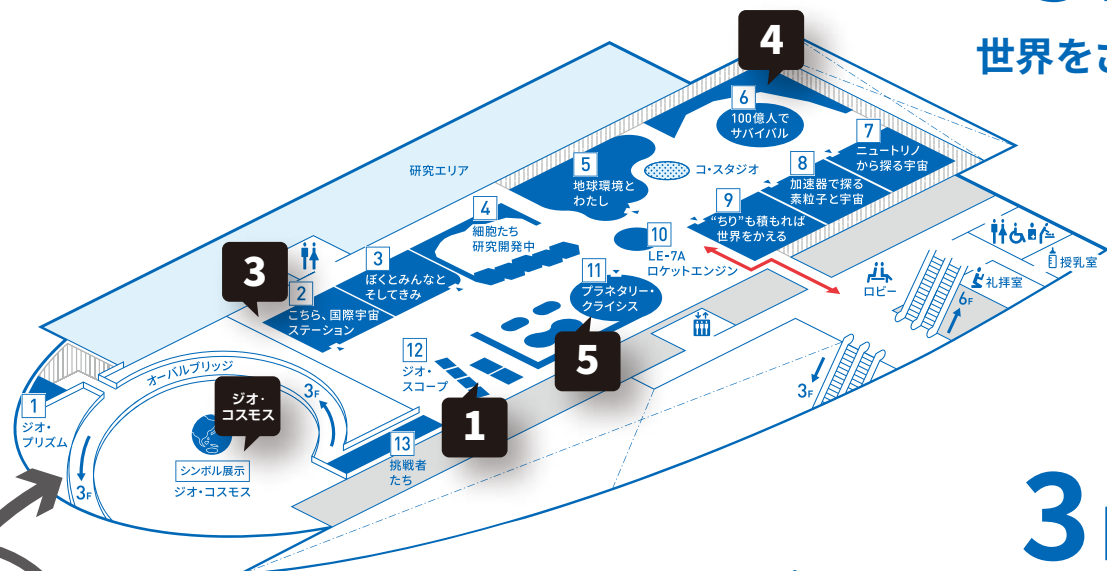
名前

展示フロアマップ

がついている展示は見学シートで紹介している展示です。

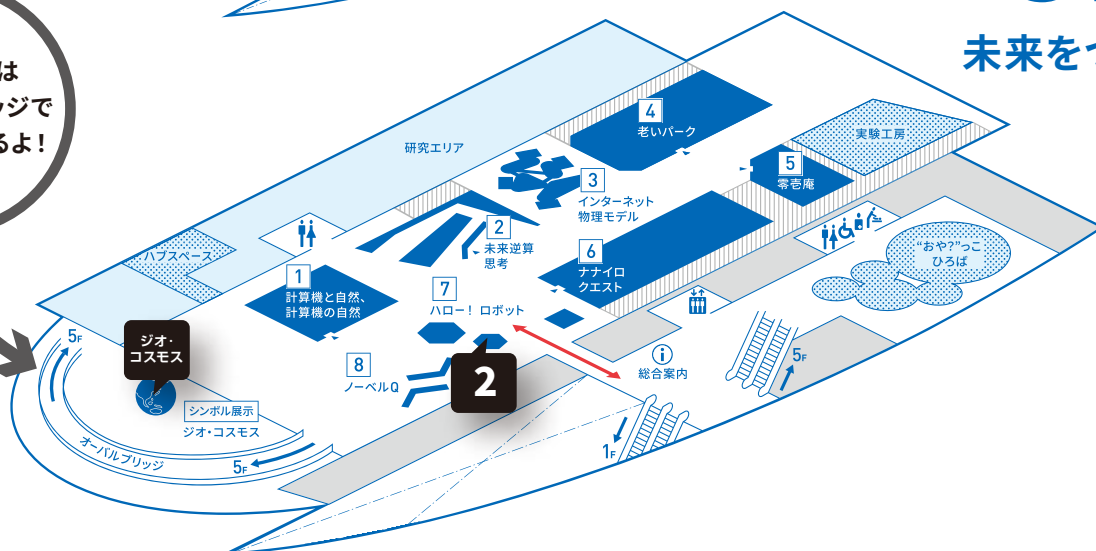
5階

世界をさぐる



3階

未来をつくる



3階と5階は
オーバルブリッジで
つながっているよ！

ジオ・
コスモス



ジオ・コスモス

Geo-Cosmos

- うちゅう
宇宙から見た地球を、200万分の1の大きさで
ひょうげん
表現しています。
- じっさい
雲は実際の様子です。
えいせい さつえい
人工衛星から撮影した90日分の雲の動きを、
やく うつ
約8分半にして映し出しています。



Miraikan

日本科学未来館
じょうせつ

常設展 見学シート

学校名

年

組

番

名前

ジオ・スコープ

Geo-Scope

- ジオ・スコープでは、地球全体の観測データかんそくなどを自由に見ることができます。
- データは全部で40個あります。
- 地球全体のデータを見ると、普段は気づかないふだんような新しい発見ができるかもしれません。

1

3階・5階

ジオ・スコープは、3階に9台、5階に4台あります。



データを見て、発見したことをたくさん書こう！



ここからスタート

おすすめデータ①

世界の地震じしん

地震じしんが多く起きているのは、
どのような場所だろう？

おすすめデータ②

CO₂濃度の今昔のうど

季節きせつ(夏と冬)によって、
CO₂濃度のうどにちがいはある？

※ CO₂…二酸化炭素にさんかたんそ



2

3 階

ハロー！ロボット

- パロはアザラシ^{がた}型のセラピーロボットです。
- 動物とふれあうと心がいやされますが、パロにも同じ効果^{こうか}があると認められています。
- 世界中の病院や介護^{かいご}・福祉^{ふくし}施設^{しせつ}などで活躍^{かつやく}しています。



あなたは、パロのどのようなところにいやされましたか？

パロは人^{はんのう}とふれあうと色々な反応をするよ

あいさつしてみよう！

ひげをさわってみよう！

いろいろな場所をなでてみよう！



いろんな方向から呼んでみよう！

手で鼻をおおってみよう！

どのような^{はんのう}反応をするだろう??



Miraikan

日本科学未来館
じょうせつ

常設展 見学シート

学校名

年

組

番

名前

こちら、

国際宇宙ステーション

- 国際宇宙ステーション (ISS) は、地上から400kmの宇宙空間にある巨大な実験施設です。
- ISSの中には重力がほとんどありません。
- この特殊な環境を利用して、宇宙飛行士たちはさまざまな実験を行っています。

5 階

3



宇宙の「食事」「トイレ」「個室」、地球とちがうところを探そう！

食事 (宇宙食)

味付けや食感などはどうなっている？



トイレ

地球のトイレにないものは？



個室 (自分の部屋)

どうやって寝るのかな？





Miraikan

日本科学未来館
じょうせつ

常設展 見学シート

学校名

年

組

番

名前

100億人でサバイバル

※ 世界の人口は、将来100億人をこえると予測されています。

- 模型の赤いボールは、わたしたちの命をおびやかす「危険(=ハザード)」を表しています。
- 「危険」を生み出す「危険の種」は色々なところがあり、たとえば地震はその1つです。
- 「危険の種」に気づき、備えることが大切です。

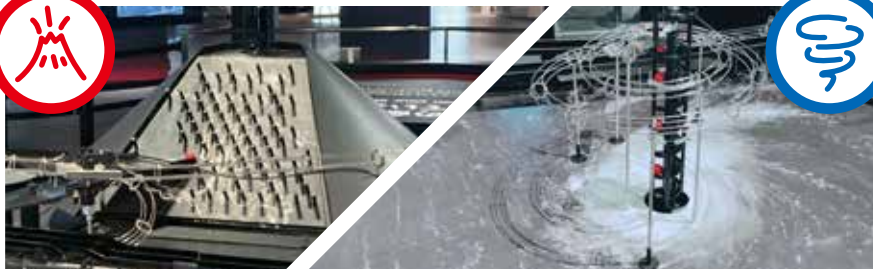
5 階

4



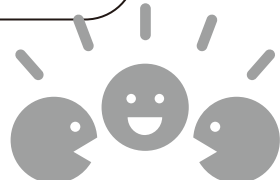
地震以外の「危険の種」を探そう！

赤いボールはどこから出てくるかな？



赤色のボールの他に
銀色と金色のボールもあるね！

これらは何を
表しているんだろう？



ほかの場所もさがしてみよう！



Miraikan

日本科学未来館
じょうせつ

常設展 見学シート

学校名

年

組

番

名前

プラネタリー・ クライシス

- 安定した気候^{きこう}、多様な生きものたち、
きれいな水や空気や土といった地球の環境^{かんきょう}が
危機^{きき}を迎えています。
- 「くらしのしくみが見える窓^{まど}」では、5つのテーマ
植物油 / 電気 / お肉 / プラスチック / お魚
と地球環境のつながりを見ることができます。

5

5 階



わたし せいさん しょうひ かんきょう へんか
私たちのくらしを支える生産や消費のしくみは、地球の環境をどのように変化させている？

植物油



ヒント 森の生きものはどうなる？

電気



ヒント 発電するときに何が起きている？

お肉



ヒント お肉を生産するときに何が起きている？

プラスチック



ヒント 捨てられたプラスチックはどうなる？

お魚



ヒント 海にすむ魚の数はどうなる？

映像は全部で8分くらいあります



せいひん
食品や製品、エネルギーが
私たちの家に届くまでに、
気候や生きもの、海や森は
どのように変化している？