

日本科学未来館 1階ミュージアムショップ概要

平成25年8月

独立行政法人科学技術振興機構

日本科学未来館

日本科学未来館は、いま世界に起きていることを科学の視点から理解し、私たちがこれからどんな未来をつくっていくかをともに考え、語り合う場です。

ここにあるのは、自分自身で触れ、楽しむことのできる常設展示や企画展のほか、実験教室やトークイベント等多彩なメニュー。科学コミュニケーターと意見やアイデアを交換しながら、日々の素朴な疑問から最新テクノロジー、地球環境、宇宙の探求まで、さまざまなスケールで現在進行形の科学技術を体験することができます。

【設立の理念】

科学技術を文化として捉え、私たちの社会に対する役割と未来の可能性について考え、語り合うための、すべての人々にひらかれた場。

【未来館が目指すもの】

科学と向き合う心を潜在的に備えている人すべてに対し、先端に行く「新しい知」を分かち合うことで、一人ひとりが未来を見つめ、かしこく生きていける社会を実現する。

【未来館のとりくみ】

日本科学未来館は、先端科学技術と人とをつなぐための拠点として、主に三つのことにとりくんでいます。

- ① 科学を伝える・・・先端科学技術の情報発信と伝達手法の開発
常設展示、企画展、映像、イベント、ウェブ等多彩な方法と切り口で、「新しい知」としての先端科学技術を館の内外で伝えると同時に、伝え方そのものについても独自の手法開発を行っています。
- ② 人材を育てる・・・科学コミュニケーターの育成
未来館で行っている「科学を伝える」活動の実践を通して、科学者・技術者と一般市民との橋渡しをする「科学コミュニケーター」を館の内外に育成し、人材の輩出を図ります。
- ③ つながりをつくる・・・8つのネットワークの形成
研究者・技術者、メディア、ボランティア、友の会・来館者、立法府・行政府、学校、内外の科学館、産業界の8つを、未来館の活動と社会をつなぐインターフェイスと捉え、ネットワークの構築に努めています。

【開館時間】

10:00～17:00

(入館は閉館 30 分前まで。ゴールデンウィーク、夏期繁忙期等変更の可能性あり)

【休館日】

毎週火曜日 (ただし、祝日、春、夏、冬休み期間は開館)、12 月 28 日～1 月 1 日

※ 期間によって、開館日を変更することがあります。

【入館料】

個人 大人 600 円 18 歳以下 200 円

団体 (8 名以上) 大人 480 円 18 才以下 160 円

- ※ 6 歳以下の未就学児は無料
- ※ 土曜日は 18 歳以下無料 (企画展等を除く)
- ※ 障がい者手帳所持者は本人および付き添いの方お一人まで無料
- ※ 企画展等は別料金場合があります

【無料開放日】 (常設展示のみ。特別展示は別料金。)

「毎週土曜日」は 18 歳以下の方

「開館記念日」7 月 9 日

「児童福祉週間」期間の 5 月 5 日は 18 歳以下の方

「敬老の日」は 65 歳以上の方 (平成 24 年は 9 月 17 日)

「科学技術週間」期間の金・土曜日 (平成 24 年は 4 月 20 日 21 日予定)

「教育文化週間」期間の土曜日 (平成 24 年は 11 月 3 日)

【駐車場】

普通車 (車高 2.1m 以下) : 175 台 (最初の 1 時間 300 円、その後 30 分毎 100 円)

バス : 20 台 (来館中 3,000 円、事前予約不可)

- ※ 営業時間 9:00～21:00
- ※ バイク、駐輪場もあります
- ※ 土日祝日、特別展示の会期末等は、早い時間で駐車場が満車となる場合があります

【テナント】

1 階 ミュージアムショップ

5 階 カフェ

2. 1階ミュージアムショップについて

【概要】

店舗：151.16 m²

倉庫：15.45 m² (※)

合計：166.61 m²

※「倉庫」は、倉庫の他、事務室、休憩室、更衣室等としても利用可

【位置づけと機能】

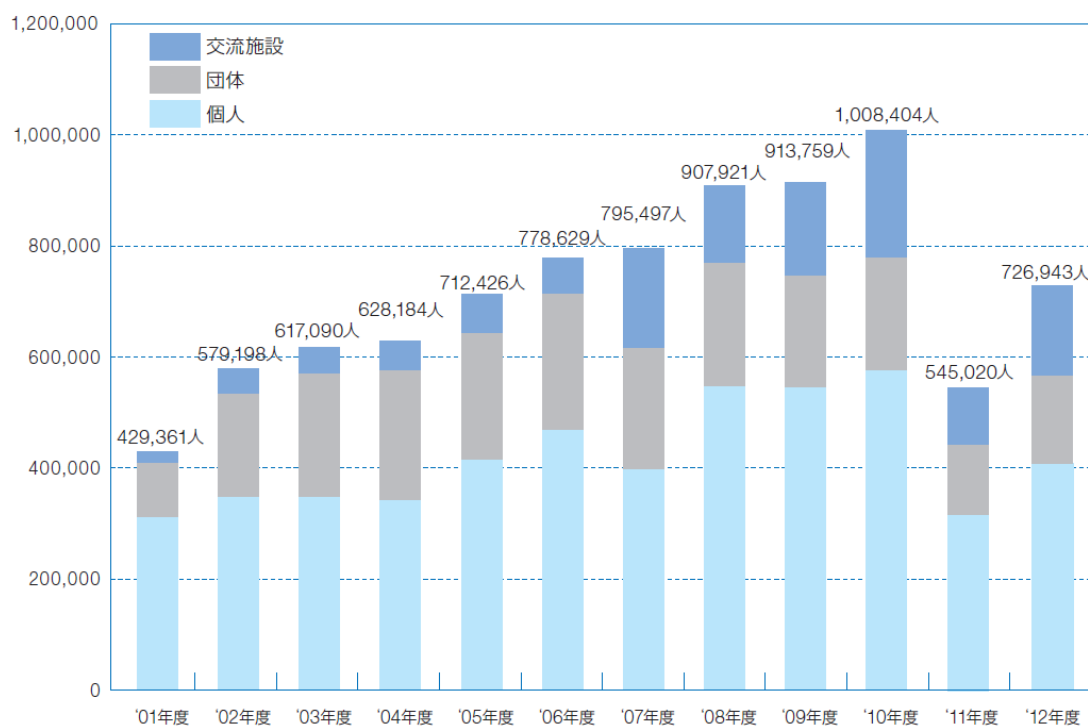
- 「科学という「知」を文化として伝えあうメディアとしてのミュージアムショップであること。
- 未来館のコンセプトを共有し、ミュージアムショップも展示の一部として、サイエンスグッズを一つのコミュニケーション手法として体感、楽しめる空間であること。
- 未来館における科学コミュニケーションの体験を持ちだし、普及する機能を持ち合わせること。
- 多様な国内外の来館者を抱える国立の科学館・ミュージアムとして、国際対応や日本の文化発信の一翼を担うこと。
- 未来館で実施される常設展、企画展、イベントと適宜連動し、来館者への情報発信を担うこと。

3. 【資料】日本科学未来館 来館者データ

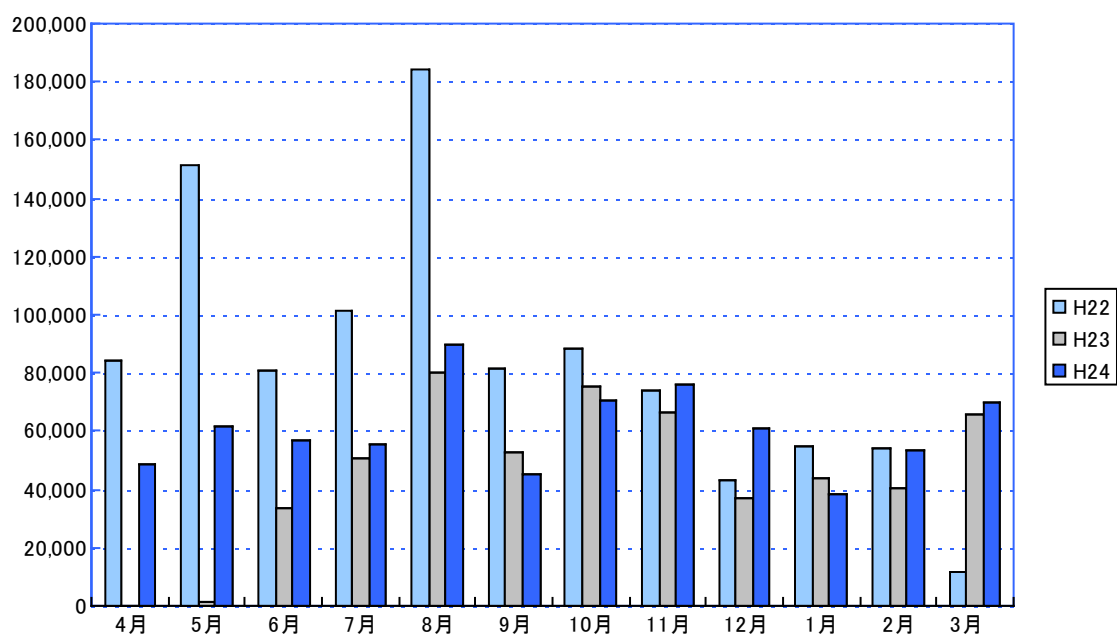
※東日本大震災のため、2010年度(平成22年度)3/12～2011年度(平成23年度)6/10まで休館

■ 開館からの来館者数

■ 来館者数推移

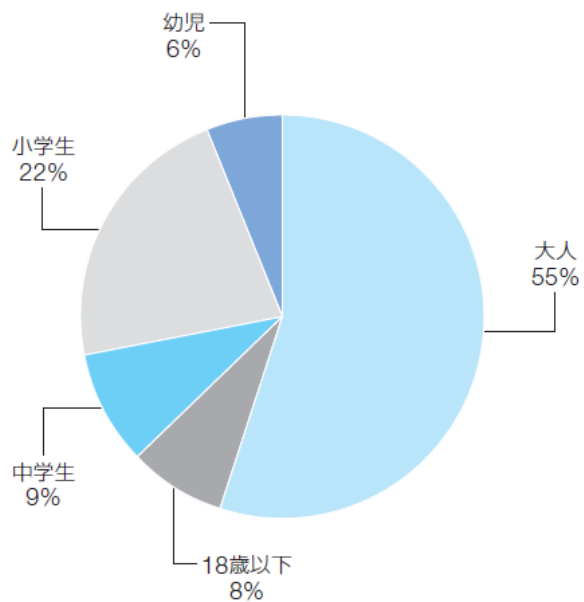


■ 月別来館者数 (平成22年度～24年度)



■ 平成 24 年度 年齢別来館者数

■年代別内訳 (2012年度)



■ 平成 22 年度～24 年度 ミュージアムショップ 客数

	4月	5月	6月	7月	8月	9月	10月	11月	12月	1月	2月	3月	年度合計
平成22年度	9,496	17,101	12,599	14,787	20,669	10,785	9,302	7,821	6,978	9,392	8,642	1,862	129,434
平成23年度	0	0	4,970	8,618	13,409	8,602	8,089	8,446	5,202	6,710	6,259	7,971	78,276
平成24年度	7,593	9,674	8,145	7,862	12,356	5,637	6,923	6,745	5,188	4,457	4,567	8,377	87,524